

Графическое описание местоположения границ публичного сервитута

Публичный сервитут для использования земель и земельных участков в целях строительства и эксплуатации линейного объекта системы газоснабжения местного значения: «Наружный газопровод до границы земельного участка по адресу: Ленинградская область, р-н Всеволожский (кадастровый номер земельного участка 47:07:0120003:1708)»

(наименование объекта, местоположение границ которого описано (далее - объект))

Раздел 1

Сведения об объекте

№ п/п	Характеристики объекта	Описание характеристик
1	2	3
1.	Местоположение объекта	Ленинградская область, район Всеволожский
2.	Площадь объекта +/- величина погрешности определения площади (P +/- Дельта P)	290 +/- 6 м ²
3.	Иные характеристики объекта	Публичный сервитут для использования земель и земельных участков в целях строительства и эксплуатации линейного объекта системы газоснабжения местного значения: «Наружный газопровод до границы земельного участка по адресу: Ленинградская область, р-н Всеволожский (кадастровый номер земельного участка 47:07:0120003:1708)» сроком на 49 лет на основании Постановления администрации Всеволожского муниципального района Ленинградской области, официальное опубликование: официальный сайт Администрации Всеволожского муниципального района Ленинградской области в информационно-телекоммуникационной сети "Интернет" в пользу АО «Газпром газораспределение Ленинградская область» (ИНН 4700000109, ОГРН 1024702184715, юридический адрес и фактический адрес: 188507, наб. Реки Кикенки, зд. 3, гп. Новоселье, Аннинское г.п., Ломоносовский м.р-н, Ленинградская обл., электронная почта: office@gazpromlenobl.ru, +7 (812) 405-40-04).

Раздел 2

Сведения о местоположении границ объекта

1. Система координат МСК-47, зона 2

2. Сведения о характерных точках границ объекта

Обозначение характерных точек границ	Координаты, м		Метод определения координат характерной точки	Средняя квадратическая погрешность положения характерной точки (Mt), м	Описание обозначения точки на местности (при наличии)
	X	Y			
1	2	3	4	5	6
1	476943.17	2222805.39	Метод спутниковых геодезических измерений (определений)	0.1	-
2	476941.95	2222807.32	Метод спутниковых геодезических измерений (определений)	0.1	-
3	476927.53	2222814.97	Метод спутниковых геодезических измерений (определений)	0.1	-
4	476921.97	2222811.68	Метод спутниковых геодезических измерений (определений)	0.1	-
5	476926.85	2222810.91	Метод спутниковых геодезических измерений (определений)	0.1	-
1	476943.17	2222805.39	Метод спутниковых геодезических измерений (определений)	0.1	-
6	476837.94	2222830.66	Метод спутниковых геодезических измерений (определений)	0.1	-
7	476833.32	2222838.22	Метод спутниковых геодезических измерений (определений)	0.1	-
8	476827.19	2222840.47	Метод спутниковых геодезических измерений (определений)	0.1	-
6	476837.94	2222830.66	Метод спутниковых геодезических измерений (определений)	0.1	-
9	476769.85	2222871.06	Метод спутниковых геодезических измерений (определений)	0.1	-

2. Сведения о характерных точках границ объекта					
Обозначение характерных точек границ	Координаты, м		Метод определения координат характерной точки	Средняя квадратическая погрешность положения характерной точки (Mt), м	Описание обозначения точки на местности (при наличии)
	X	Y			
1	2	3	4	5	6
10	476768.22	2222873.28	Метод спутниковых геодезических измерений (определений)	0.1	-
11	476769.41	2222875.08	Метод спутниковых геодезических измерений (определений)	0.1	-
12	476717.30	2222861.47	Метод спутниковых геодезических измерений (определений)	0.1	-
13	476715.34	2222860.25	Метод спутниковых геодезических измерений (определений)	0.1	-
14	476717.47	2222856.86	Метод спутниковых геодезических измерений (определений)	0.1	-
15	476718.90	2222857.76	Метод спутниковых геодезических измерений (определений)	0.1	-
9	476769.85	2222871.06	Метод спутниковых геодезических измерений (определений)	0.1	-

3. Сведения о характерных точках части (частей) границы объекта					
Обозначение характерных точек части границы	Координаты, м		Метод определения координат характерной точки	Средняя квадратическая погрешность положения характерной точки (Mt), м	Описание обозначения точки на местности (при наличии)
	X	Y			
1	2	3	4	5	6
-	-	-	-	-	-

Раздел 3

Сведения о местоположении измененных (уточненных) границ объекта

1. Система координат -

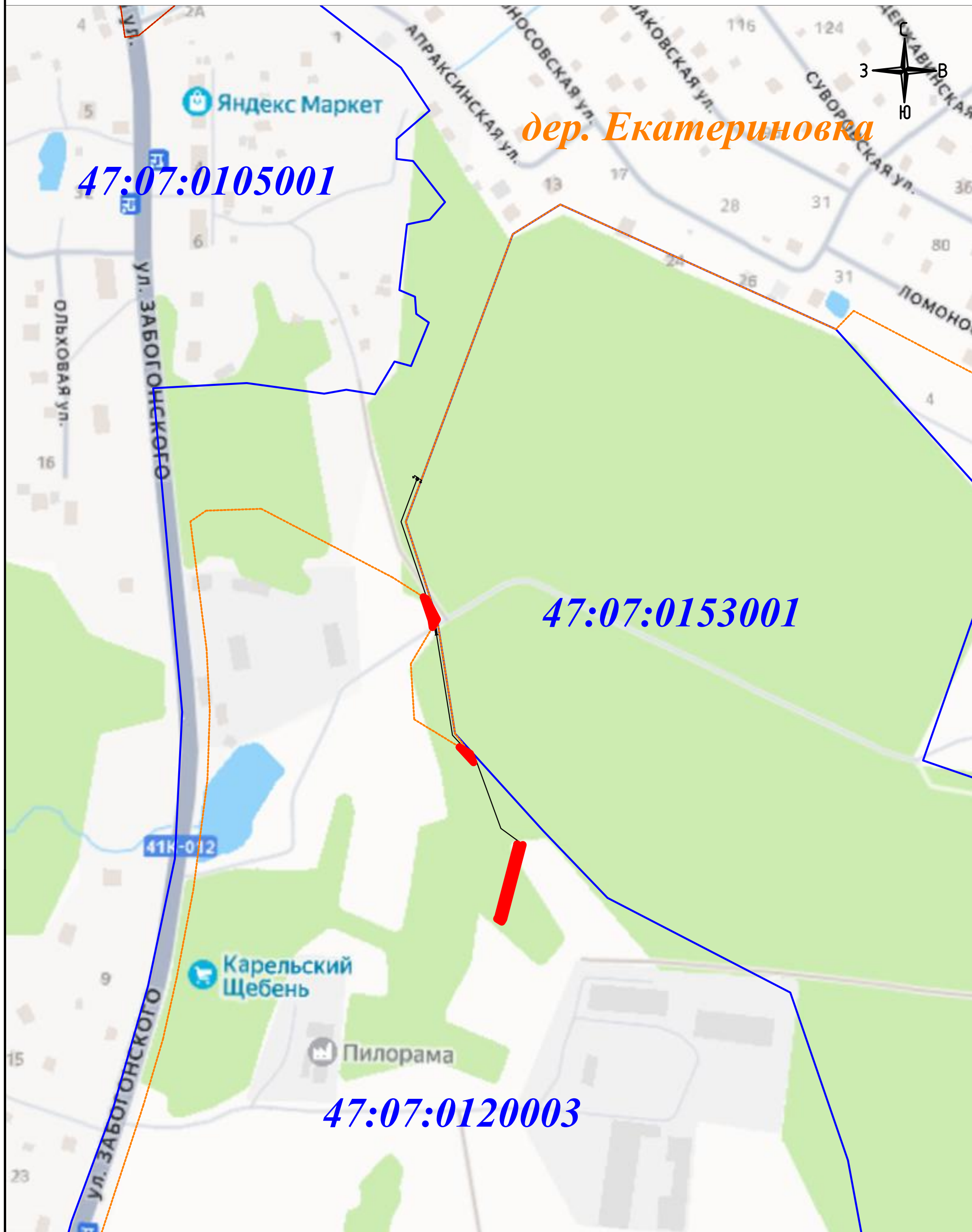
2. Сведения о характерных точках границ объекта

Обозначение характерных точек границ	Существующие координаты, м		Измененные (уточненные) координаты, м		Метод определения координат характерной точки	Средняя квадратическая погрешность положения характерной точки (M _t), м	Описание обозначения точки на местности (при наличии)
	X	Y	X	Y			
1	2	3	4	5	6	7	8
-	-	-	-	-	-	-	

3. Сведения о характерных точках части (частей) границы объекта






Обозначение характерных точек части границы	Существующие координаты, м		Измененные (уточненные) координаты, м		Метод определения координат характерной точки	Средняя квадратическая погрешность положения характерной точки (M _t), м	Описание обозначения точки на местности (при наличии)
	X	Y	X	Y			
1	2	3	4	5	6	7	8
-	-	-	-	-	-	-	

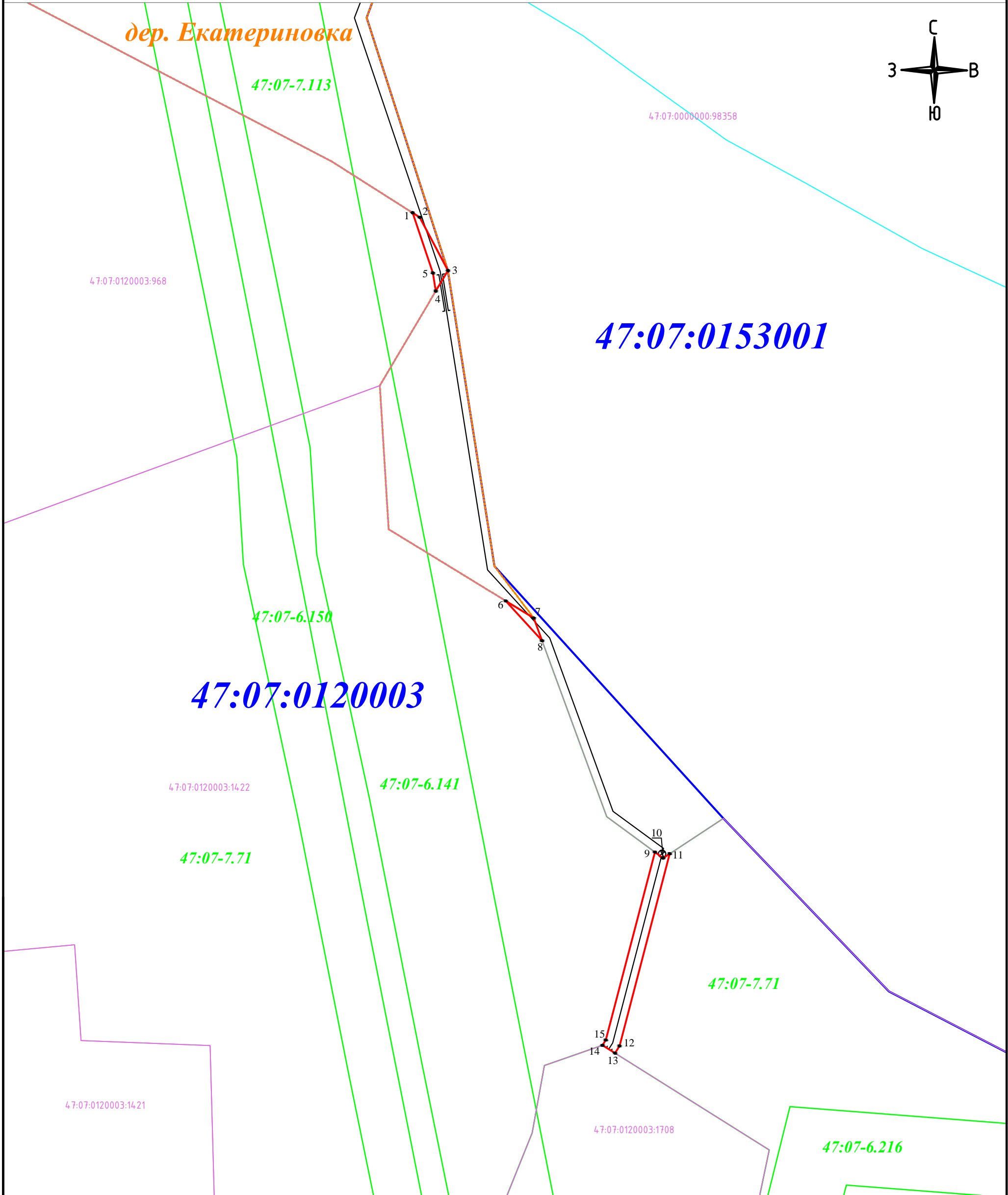
Схема расположения границ публичного сервитута



Условные обозначения:

М 1:2500

-  - проектные границы публичного сервитута
-  47:07:0120003 - обозначение кадастровых кварталов, сведения о которых внесены в ЕГРН
-  - границы кадастровых кварталов, сведения о которых внесены в ЕГРН
-  - границы населенных пунктов, сведения о которых внесены в ЕГРН
-  - ось проектируемого газопровода



Условные обозначения:

М 1:1000

- - проектные границы публичного сервитута
- 47:07:0120003 - обозначение кадастровых кварталов, сведения о которых внесены в ЕГРН
- 47:07:0120003:1708 - обозначение объектов недвижимости, сведения о которых внесены в ЕГРН
- - границы кадастровых кварталов, сведения о которых внесены в ЕГРН
- - границы земельных участков, сведения о которых внесены в ЕГРН
- - границы объектов капитального строительства, сведения о которых внесены в ЕГРН
- - границы населенных пунктов, сведения о которых внесены в ЕГРН
- - границы территориальной зоны или иной, сведения о которых внесены в ЕГРН
- - ось проектируемого газопровода
- - характерная точка проектных границ публичного сервитута
- 1 - обозначение характерной точки проектных границ публичного сервитута
- 47:07-6.150 - обозначение охранных и территориальных зон, сведения о которых внесены в ЕГРН